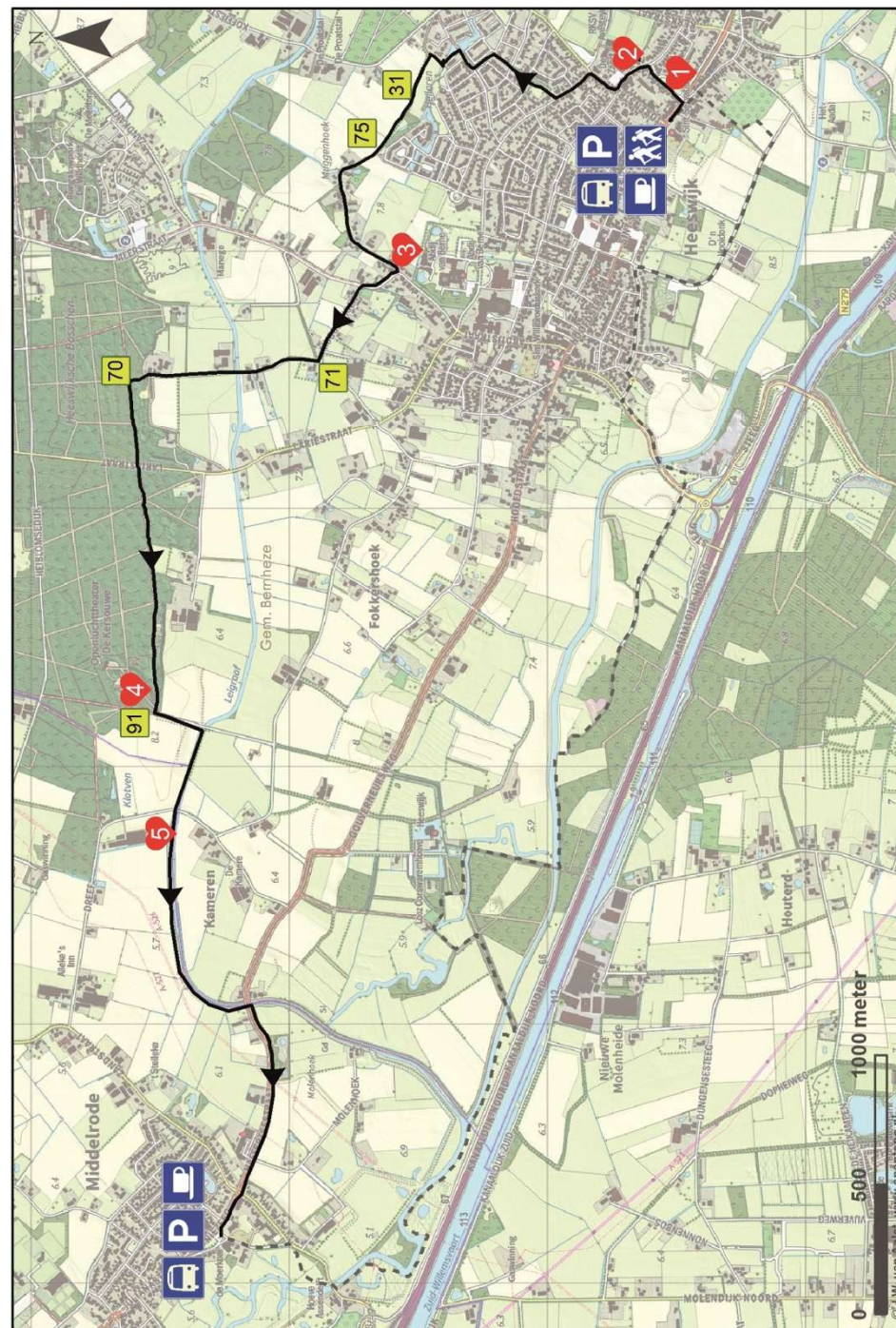




## Ommetje 6

### Dinther - Middelrode

1. Verlaat Servaes en steek over bij knooppunt (knp) 4
2. Rechtsaf aan overkant en linksaf na het oude 'Raadhuis Dinther'. **1**
3. Ga de Raadhuisstraat in en aan het einde van de weg linksaf Heilige Stokstraat **2**
4. Aan het einde van de weg rechtsaf Torenstraat.
5. 1<sup>ste</sup> straat linksaf Heilarenstraat.
6. Na ca 150 meter bij groene slagboom rechtsaf graspad
7. Linksaf op klinkerweg
8. Rechtsaf op kruising doodlopende weg, maakt linkse bocht
9. Rechtsaf op einde de Nieuwlandsestraat
10. Rechtdoor in bocht naar links, tegelpad.
11. Vóór de vijver linksaf het asfalt voetpad volgen tussen de vijver en de woningen.
12. Bij de grote eiken na de vijver rechtsaf graspad en 80m op driesprong linksaf wandelknooppuntroute richting knooppunt 31.
13. Van knp 31 naar knp 75 lopen, Dinthersveldsteeg.
14. Van knp 75 naar knp 71; Pater van den Elzenstraat **3**
15. Einde rechtsaf Meerstraat
16. 1<sup>ste</sup> straat linksaf Muggenhoek.
17. Bij knp 71 rechtsaf, Het Schoor, naar knooppunt 70.
18. Bij knp 70 linksaf naar knooppunt 91.
19. Einde pad bij Openlucht theater Kersouwe, knp 91, linksaf **4**  
Kersouwelaan
20. Vóór de brug rechtsaf over de grasdijk
21. Rechtdoor asfaltweg oversteken, langs de vistrap **5**
22. Einde op het fietspad rechtsaf, Haffertsestraat.
23. Bij rotonde rechtdoor, na 200m kerk en de Moerkoal.





**1.** Oude gemeentehuis van Dinther.  
Vanaf 1771 stond hier het raadhuis van Dinther. In 1939 is het oude vervangen en is het huidige pand gebouwd. Het is een typisch plattelandsraadhuis uit baksteen en met een bordes. Tot 1969 is het gebouw als raadhuis gebruikt. Nu is er een luxe Bed & Breakfast in gevestigd met 2 suites genaamd De Ambtenaar en de Veldwachter. Het is ook een geliefde trouwlocatie.

**2.** Een linde werd vroeger in drie verdiepingen gesnoeid. De bovenste verdieping symboliseerde het goddelijke, de middelste het gezag en de onderste de gewone burgerij. In etages geknipte en geleide lindebomen stonden vaak in het dorp of aan de rand ervan. Zij speelden een belangrijke rol bij dorpsfeesten en in religies. De etagelinde in de Raadhuisstraat is ongeveer 125 jaar oud.

**3.** De naam Pater van den Elzen herinnert aan de Norbertijn die de boerenbonden (coöperatie) oprichtte: De NCB, Noordbrabantse Christelijke Boerenbond.

**4.** Openluchttheater de Kersouwe  
In 1945 kwamen 20 mannen en vrouwen uit de omgeving bijeen en vormden de Kunstkring Heeswijk. Ze noemden zich de Kersouwe, oud-Brabants voor Madeliefje. In 1946 werden de eerste bijbelspelen opgevoerd. Vanaf 1950 waren er door Antoon Coolen geschreven eigen producties met ridder- en sprookjesspelen. Het stenen decor stamt uit 1958. Naast het grote theater waar nu ook allerlei gastoptredens zijn is er een kleiner theater voor de jeugdvoorstellingen.

**5.** Stuwen in beken en waterlopen worden aangelegd om water langer vast te houden in hoger gelegen gebieden en zo te voorkomen dat deze gebieden verdrogen. Met deze stuwen wordt ook voorkomen dat lager gelegen gebieden snel overstromen. Nadeel is wel dat zoetwatervissen die stroomopwaarts zwemmen om te paaien, de paaiplaatsen niet kunnen bereiken. Via de waterverbinding kunnen stroomopwaarts zwemmende vissen zich via treden van het ene naar het andere waterniveau verplaatsen.

## Ommetje 6

### Dorpshuizen ommetje Dinther - Middelrode

*Met dit ommetje wandel je door de Heeswijkse bossen en langs openluchttheater de Kersouwe. Volg deels de wandelknooppunten route van Bernheze; cijfers staan aangegeven als knp*

**Startpunt:** Cultureel Centrum Servaes, Raadhuisplein 24, Dinther

**Lengte:** 7,5 kilometer



Heb eerbied voor de omgeving. Loop **niet** op het boerenland. **Honden zijn alleen aangeliend toegestaan**. Routes kunt u downloaden vanaf [www.wsv-gg.nl](http://www.wsv-gg.nl)  
Productie: Werkgroep Ommetjes Berlicum/Middelrode. [info@wsv-gg.nl](mailto:info@wsv-gg.nl)  
Ook voor verbeterpunten. Uitgave: Augustus 2026

